



Передатчик спутникового сигнала

Диапазон рабочих частот
12.75 - 14.50 ГГц

Основные технические характеристики

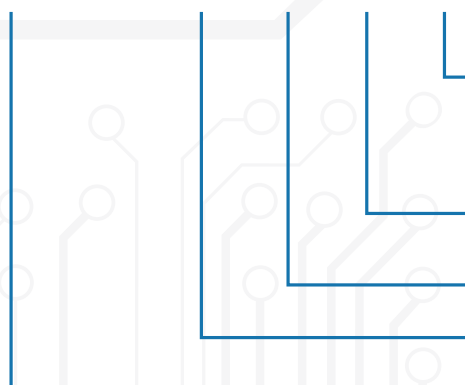
Частотная инверсия	Без инверсии	Разъём на входе	N тип / F тип
Выходная мощность в точке 1 дБ компрессии, не менее	+43 дБм	Разъём на выходе	волноводный фланец, WR 75
Коэффициент усиления в рабочем диапазоне частот	70 дБ	Напряжение питания, В / Вт	+45 до +53 / 180 (диап. А), 160 (диап. Б, В)
Стабильность усиления	±2 дБ	Габаритные размеры, мм	280 (Д) x 160 (Ш) x 110(В)
Фазовый шум	-60 дБн/Гц при 100 Гц	Масса	5.5 кг
	-73 дБн/Гц при 1 кГц	Диапазон рабочих температур	-40... +55°С
	-83 дБн/Гц при 10 кГц		
	-93 дБн/Гц при 100 кГц		

Доступные поддиапазоны частот

	А	Б	В
Частота на выходе, (гГц)	12.75 - 13.25	13.75 - 14.50	14.00 - 14.50
Частота гетеродина, (гГц)	11.80	12.80	13.05
Частота входе, (мГц)	950 - 1450	950 - 1700	950 - 1450

Алгоритм составления номера для заказа

ПЕКУ1А20Н-6

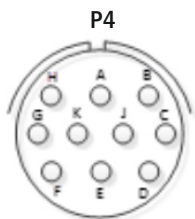
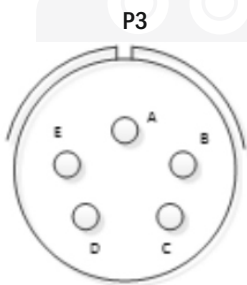
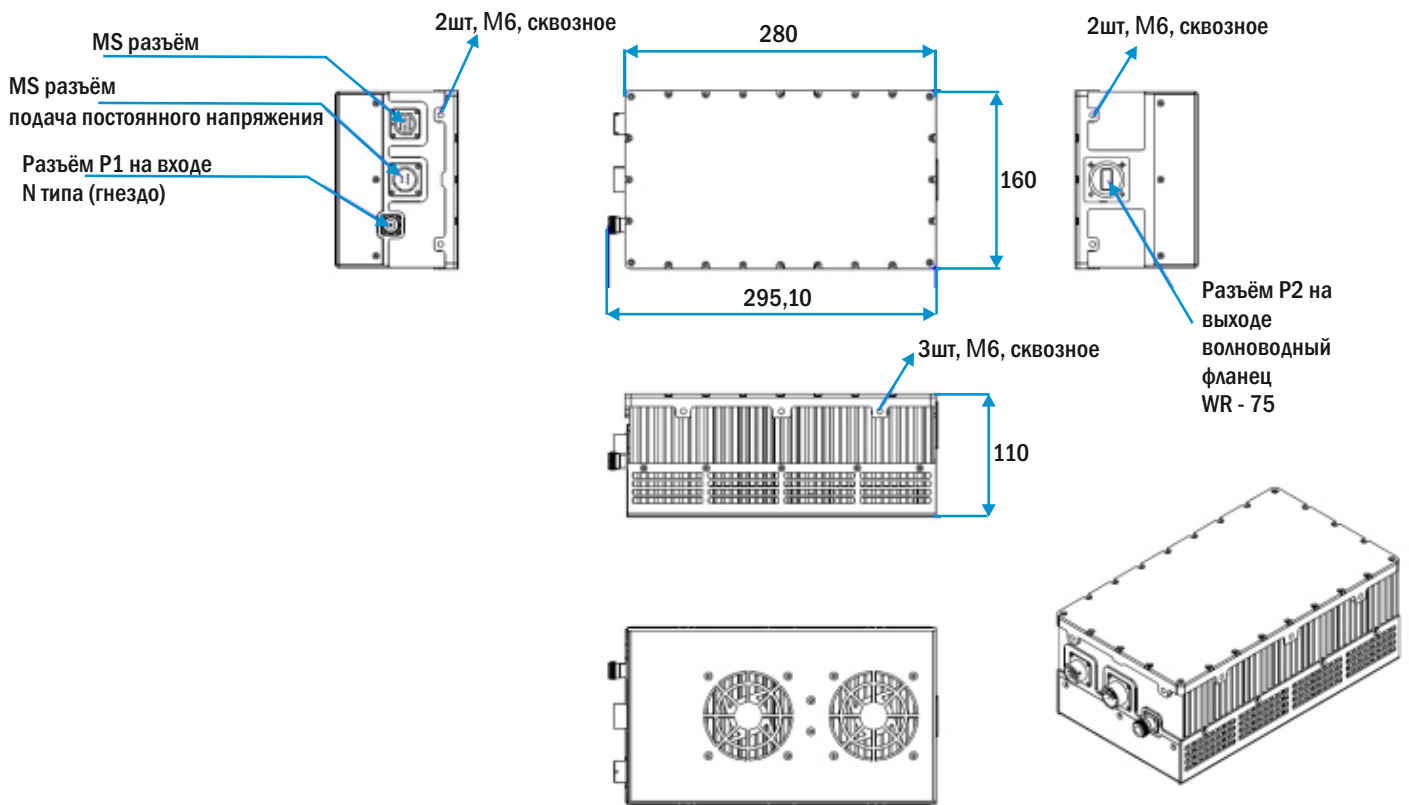


Опция.....	6: питание через MS разъём, регулируемое усиление, с разъёмом управления 7: питание через MS разъём, регулируемое усиление, с разъёмом управления (Веб браузер) 8: питание через MS разъём, регулируемое усиление, с разъёмом управления (SNMP протокол)
Разъём на входе.....	Н: N тип (50 Ом) Ф: F тип (75 Ом)
Выходная мощность.....	20: 20 Вт (+43 дБм)
Поддиапазон частот.....	А, Б, В
ПЕКУ1.....	серия передатчика спутникового сигнала

Доступные опции

Опция	Усиление	Разъёмы		Разъём управления (M&C разъём)		
		подача постоянного напряжения	разъём управления	графический интерфейс на базе ПК (Ethernet или RS-232)	графический интерфейс на базе Веб-браузера	SNMP протокол
6	регулируемое	MS3112E14-5P (5-pin)	MS3112E12-10P (10-pin)	Доступно	Недоступно	Недоступно
7	регулируемое	MS3112E14-5P (5-pin)	MS3112E12-10P (10-pin)	Доступно	Доступно	Недоступно
8	регулируемое	MS3112E14-5P (5-pin)	MS3112E12-10P (10-pin)	Доступно	Доступно	Доступно

Габаритный чертёж, мм



Разъём	Параметр	Описание
P1	ПЧ разъём (вход)	N-розетка, монтаж на корпусе
	Импеданс	50 Ом
	10 мГц несущая (вход)	
P2	Радиочастотный разъём (выход)	WR-75
P3	Постоянное напряжение	Монтаж на корпусе (MS3112E14-5P)
	A	Не используется
	B, C	+43 +53 VDC (DC Power +)
	D, E	GND (DC Power -)
P4	M&C (Ethernet или RS232)	Монтаж на корпусе (MS3112E12-10P)
	P3-A	RS-232 TxD
	P3-B	RS-232 RxD
	P3-C	EthernetRx-
	P3-D	
	P3-E	EXT Mute GND
	P3-F	EXT Mute @High
	P3-G	EthernetTx+
	P3-H	RS-232 GND
	P3-J	EthernetRx+
	P3-K	EthernetTx-